



amiens centre
culturel
Léo Lagrange

2024 | 2025

L'ÉQUIPE



@rwm.leullier

Marie Halâtre-Niedzielski
Directrice et programmatrice

Mathilde Damé
Médiatrice culturelle

Aurélia Veret
Chargée d'accueil et des adhérents

Angélique Daire
Agent d'entretien

Merci à notre volontaire
en service civique
Marine Chevrier

Illustration : **Celine Roucou**

Conception graphique : **elisemathieu.fr**

Impression : **Nord Imprim**

Licence d'entrepreneur de spectacles :

n°1/PLATESV-R-2020-012392

n°3/PLATESV-R-2020-012393



Septembre

SAM 7 | de 9h30 à 17h | **Inscriptions**
DU LUN 16 AU SAM 21 | **Semaine de reprise des ateliers**
MAR 25 | 18h30 | **Vernissage : Le Livradois Forez**
SAM 28 | de 15h à 18h | **Ouverture de saison**

Octobre

JEU 10 | 10h45 et 18h30 | **Little Worlds**
SAM 12 | 10h et 16h | **Le Canard, la mort et la tulipe**
JEU 17 | 14h30 et 19h30 | **La Table**
VEN 18 | 14h30 et 19h30 | **La Table**

Novembre

MER 20 | 18h30 | **Vernissage :**
Miscellanées en drosophile-O-rama
VEN 29 | **Exchange, Journée professionnelle**

Décembre

JEU 12 | 14h30 et 19h30 | **Bouc Emissaire**
VEN 13 | 10h | **Bouc Emissaire**

Janvier

JEU 16 | 10h, 14h30 et 19h30 | **L'affaire Steve Mc Fouine**
VEN 17 | 9h30, 10h45 et 14h30 | **L'a(gneau)stronaute**
JEU 30 | 14h30 et 19h30 | **Nuaq**
VEN 31 | 10h | **Nuaq**

Février

VEN 7 | 19h30 | **Chansons d'enfance**
JEU 27 | 14h30 et 18h30 | **Toi M'aimes !**
VEN 28 | 9h30 et 10h45 | **Toi M'aimes !**
VEN 28 | 18h30 | **Finissage: Renaissance(s)**

Mars

SAM 1 | 19h30 | **Le MIAM invite... Faux départ**
JEU 13 | 19h30 | **Qu'elle se fasse oublier (...)**
VEN 14 | 10h et 14h30 | **Qu'elle se fasse oublier (...)**
MER 19 | 18h30 | **Vernissage : Urban Sketchers**
JEU 27 | 18h30 | **Et puis s'en va (...)**
VEN 28 | 9h30 et 10h45 | **Et puis s'en va (...)**

Avril

VEN 4 | 19h30 | **Le Cabaret des oublié-e-s**
JEU 24 | 18h30 | **EKLA !**
VEN 25 | 10h et 14h30 | **EKLA !**

Mai

DU LUN 12 AU SAM 24 | **Résidence Douar**
VEN 16 | 19h | **Juste une femme**
SAM 17 | 18h | **Parfois ils crient contre le vent**
SAM 17 | 19h | **Souvenirs d'Orient**
SAM 24 | 19h | **Le Grand Rendu**

Juin

MER 4 | **Vernissage : les Graphiques, l'exposition**
DU LUN 2 AU SAM 28 | **Présentations des ateliers**
DU LUN 16 AU SAM 21 | **Dernière semaine des ateliers**

Juillet

Du ven 4 au dim 6 | **La Cour de Léo**

ÉDITOS

Au fil du temps notre Fédération Léo Lagrange est devenue un réseau d'innovation et d'expérimentation sociales attaché à l'émancipation de la personne humaine par l'investissement du temps libre, l'offre d'engagement, l'éducation non formelle et la formation à tous les âges de la vie.

À l'heure où les défis socio-économiques semblent s'opposer aux aspirations individuelles, il devient impératif que l'éducation populaire assume pleinement son rôle dans la promotion du droit au bonheur et aux loisirs.

Il est aujourd'hui essentiel de mettre en place des initiatives favorisant l'inclusion sociale, le dialogue et le renforcement des compétences afin d'accompagner nos usagers et les habitants dans leur cheminement vers un avenir plus prometteur et plus résilient.

Frédéric FAUVET

Président Léo Lagrange Nord Île-de-France

Lieu de diffusion du spectacle vivant, de création artistique professionnelle, de pratique amateur, le Centre Culturel Léo Lagrange d'Amiens, est une maison où le sensible et le partage sont les dénominateurs communs.

À la direction depuis peu, j'ai pu observer la vie de ce lieu et les acteurs qui la composent, aller et venir, échanger, réinventer, et repartir. Cela renforce ma conviction première. Je suis persuadée que la culture est une arme de construction massive, et nos lieux des espaces à préserver.

Aujourd'hui, je suis ravie de m'inscrire dans l'histoire du CCLL en compagnie de toute l'équipe de Léo, laquelle se met au service de l'ouverture culturelle, du vivre ensemble et de l'épanouissement de chacun.

Pleinement consciente d'accomplir modestement, mais avec conviction, une noble mission.

Au plaisir de vous accueillir à Léo,

Marie Halâtre-Niedzielski

Directrice

Sommaire

LES ATELIERS	5	LA PROGRAMMATION	15	LES TARIFS	41
LES STAGES	13	LÉO EN ACTION	37		

LES ATELIERS





EVEIL MUSICAL parents / enfants

Cet atelier place les chansons et la percussion comme sources d'échange et de complicité. Le tout-petit pourra découvrir, ressentir, explorer et produire des sons, créant un univers musical partagé avec ses parents.

INTERVENANT Hugo Collain

6 MOIS > 3 ANS

- 🕒 Le mercredi de 9h à 9h45
- 🕒 Tarif 3

EVEIL MUSICAL Tapotatou

Cet atelier de découverte, d'initiation et de sensibilisation à la musique permet aux enfants de 3 à 7 ans de découvrir les instruments par le plaisir du jeu. L'activité développe l'écoute et l'épanouissement grâce à une approche pratique des rythmes et de la mélodie. Les percussions, le piano, le chant et les percussions corporelles sont de la partie !

INTERVENANT Hugo Collain

3 > 5 ANS

Le mercredi de 9h45 à 10h30

5 > 7 ANS

- 🕒 Le mercredi de 11h45 à 12h30
- 🕒 Tarif 3

EVEIL MUSICAL Touchatou musique

Durant un trimestre et par groupe d'âge homogène, les enfants pourront découvrir l'éveil musical. Un moment ludique permettant de s'ouvrir en douceur au monde artistique. Les autres disciplines Touchatou sont le cirque et le dessin.

INTERVENANT Hugo Collain

4 > 6 ANS

- 🕒 Le mercredi de 10h45 à 11h45
- 🕒 Tarif 4

les instruments

Cours individuels
de 20 ou 30 minutes.
Tarif 1 ou 2.

VIOLON

INTERVENANTE **Cathy Berrette**

DÈS 5 ANS

GUITARE CLASSIQUE

INTERVENANT **David Lapôtre**

DÈS 6 ANS

PIANO

INTERVENANTE

Alexandra Kokoreva

DÈS 6 ANS

Ces cours de musique individuels s'adressent à tous, enfants comme adultes. Un enseignement personnalisé vous permettra de vous initier ou de vous perfectionner dans la pratique de l'instrument choisi.



ATELIER D'ENSEMBLE Léo Music Club

Ouvert aux musiciens en tout genre ayant une pratique instrumentale d'au moins trois années, cet atelier développe le « jouer ensemble » grâce à un travail rythmique fort et un répertoire de reprises des classiques rock, jazz et pop.

INTERVENANTE

Cathy Berrette

DÈS 10 ANS

3 ans d'instrument minimum

🕒 **Le mardi de 18h30 à 19h30**

🕒 **Tarif 4**

Chant lyrique et technique vocale

Travail sur le souffle, le son, et le placement de la voix.

INTERVENANTE **Joëlle Lothe**

POUR ADULTES

🕒 **Cours individuels de 30 minutes**

🕒 **Tarif 2**



Du dessin à la peinture

Développez votre univers graphique en vous exerçant au dessin et à la peinture autour de sujets artistiques variés.

INTERVENANTE Ethel Nguyen

DÈS 17 ANS

- 🕒 Le mercredi de 18h à 20h
- 🎟 Tarif 7



Couleur & espace

La peinture, figurative ou non, est-elle dissociable de la notion de l'espace ? L'espace est-il une illusion ? Une couleur est vue en rapport avec son environnement. Couleurs avoisinantes; formes, lumières, le regard du spectateur ; de nombreux paramètres décident sur l'interprétation que nous lui donnons.

INTERVENANT Felix Jünemann

DÈS 17 ANS

- 🕒 Le mardi de 15h à 17h30
- 🎟 Tarif 8

Arts graphiques

INTERVENANTS Dany Ennuyer, Isabelle Prieur et Céline Roucou

Les cours du Centre d'Art permettent de s'initier ou de se perfectionner aux différentes techniques du dessin, de la peinture, de la gravure ou du volume (fusain, pastel, peinture à l'acrylique, encre de chine, gravure à l'eau forte, linogravure, sculpture en plâtre, impression sur tissu, etc.). Les ateliers donnent lieu à une exposition en fin de saison.

DESSIN | PEINTURE |

GRAVURE | VOLUME

5 > 6 ANS

- 🕒 Le mercredi de 14h à 15h | Tarif 4

6 > 7 ANS

- 🕒 Le mercredi de 10 h à 11h | Tarif 4

8 > 9 ANS

- 🕒 Le mercredi de 11h à 12h | Tarif 4

7 > 9 ANS

- 🕒 Le mercredi de 15h à 16h30 | Tarif 6

10 > 13 ANS

- 🕒 Le mercredi de 16h30 à 18h | Tarif 6

11 > 13 ANS

- 🕒 Le mercredi de 14h à 15h30 | Tarif 6

14 > 16 ANS

- 🕒 Le mercredi de 15h30 à 17h | Tarif 6



ARTS PLASTIQUES

Touchatou

Durant un trimestre et par groupe d'âge homogène, les enfants pourront découvrir les arts plastiques. Un moment ludique permettant de s'ouvrir en douceur au monde artistique. Les autres disciplines Touchatou sont le cirque et la musique.

INTERVENANTE Mathilde Damé

4 > 6 ANS

- 🕒 Le mercredi de 10h45 à 11h45
- 🎟 Tarif 4



DESSIN

d'après modèle vivant

Dessiner le corps humain dans le respect des proportions. Nous alternons exercices et esquisses rapides avec poses plus longues. L'observation et la geste du crayon nous importent plus que l'œuvre. Vous choisissez l'outil qui vous convient : crayons, fusain, pinceaux (le matériel n'est pas fourni).

INTERVENANT Felix Jünemann

DES 15 ANS

- 🕒 Le mardi de 18h30 à 20h30
- 🎟 Tarif 7

Gravure

Découvrez ou redécouvrez les possibilités expressives qu'offre la gravure et plus largement l'estampe.

Techniques traditionnelles de taille douce ou en relief, et impression sont proposées: pointe sèche sur zinc, rhénalon, eau-forte, aquatinte, gravure au sucre, craie litho, calligraphie, tétra pak et d'autres.

INTERVENANTE Dany Ennuyer

DES 17 ANS

- 🕒 Le mardi de 15h à 17h30
- 🎟 Tarif 8
- 🕒 Le mardi de 18h à 20h
- 🎟 Tarif 7



CIRQUE Léo cirque

Cette activité privilégie l'éveil corporel par la découverte des techniques du cirque (acrobaties au sol, pyramides, jonglerie, équilibres...) ainsi qu'une découverte de l'expression scénique.

INTERVENANT

Compagnie Balles & Pattes

4 > 6 ANS

🕒 Le mercredi de 13h30 à 15h | Tarif 6

6 > 8 ANS

🕒 Le mercredi de 15h à 16h30 | Tarif 6

8 > 10 ANS

🕒 Le mercredi de 16h30 à 18h | Tarif 6



CIRQUE Touchatou cirque

Durant un trimestre et par groupe d'âge homogène, les enfants pourront découvrir le cirque. Un moment ludique permettant de s'ouvrir en douceur au monde artistique. Les autres disciplines Touchatou sont la musique et le dessin.

INTERVENANT

Compagnie Balles & Pattes

4 > 6 ANS

🕒 Le mercredi de 10h45 à 11h45

🕒 Tarif 4



GYMNASTIQUE Gym douce

Ouvert aussi bien aux hommes qu'aux femmes, cet atelier de gymnastique douce et d'entretien renforce votre corps et votre esprit dans une atmosphère conviviale et dynamique.

INTERVENANTE

Martine Fauqueur

DES 15 ANS

🕒 Le lundi de 15h à 16h

🕒 Tarif 4



DANSE

Danse Créative

Tout en abordant différentes techniques de danse (danse contemporaine, orientale, modern jazz.), cet atelier fait participer activement les élèves en les invitant à faire des propositions de mouvements et de musiques. La créativité collective y est au cœur et éveille le potentiel expressif de chacun au travers de chorégraphies variées.

INTERVENANTE Lucie Créte

6 > 8 ANS

🕒 Le mercredi 14h-15h15 | Tarif 5

9 > 13 ANS

🕒 Le mercredi 15h15 - 16h30 | Tarif 5



DANSE

Danse Hip-hop

La danse Hip-Hop est un moyen d'expression stimulant et exaltant.

Ce style de danse est influencé par de nombreux mouvements et évolue constamment.

Dans cet atelier, vous explorerez une large gamme de styles et vous mettrez au service du groupe votre dynamisme et votre énergie !

INTERVENANT Oleg Kiricenko

8 > 12 ANS

🕒 Le mardi de 17h45 à 19h15

🕒 Tarif 6

DES 13 ANS

🕒 Le mardi de 19h30 à 21h

🕒 Tarif 6



Théâtre

Ces ateliers ont pour but l'initiation et / ou le perfectionnement à la pratique théâtrale à travers la découverte de textes, d'exercices et de techniques de jeu du comédien. Les élèves y trouveront des espaces d'expression et de dépassement de soi et se mettront en jeu lors du spectacle de fin d'année, dans une atmosphère détendue et bienveillante.

INTERVENANTES **Valentine Loquet et Myriam Guergous**

(Cie Les Pétards Mouillés)

7 > 11 ANS

🕒 Le mercredi de 10h à 11h30

🕒 Tarif 6

8 > 12 ANS

🕒 Le mercredi de 15h45 à 17h15

🕒 Le samedi de 10h à 11h30

🕒 Tarif 6

11 > 14 ANS

🕒 Le mercredi de 14h à 15h30

🕒 Tarif 6

15 > 17 ANS

🕒 Le mercredi de 18h15 à 19h45

🕒 Tarif 6

DES 18 ANS

🕒 Le mercredi de 20h à 22h

🕒 Tarif 7

Improvisation théâtrale

Proposer ses idées, accepter celles des autres, affûter sa spontanéité, s'exprimer en utilisant aussi son corps, c'est l'apprentissage du lâcher prise, utile sur scène et dans la vie !

INTERVENANTS **Esther Richez et**

Magali Quillico

(de La Boite d'impro)

13 > 17 ANS

🕒 Le jeudi de 17h30 à 19h

🕒 Tarif 6

Les stages à Léo

STAGES D'AUTOMNE

THÉÂTRE | Compagnie Le Hazard n'a rien à se reprocher

du **lun 21 au ven 25 octobre**

🕒 8 à 12 ans | 9h30 à 10h55

🕒 + 13 ans | 11h05 à 12h30

Tu participeras à inspirer le nouveau spectacle de la compagnie !

BANDE DESSINÉE ET MANGA |

Lucio Merckaert Ribeiro

du **lun 21 au ven 25 octobre**

🕒 8 à 17 ans | de 10h à 12h

Viens créer ta planche bd ou manga !

STAGES D'HIVER

CIRQUE PARENT-ENFANT |

Domingos Lecomte

du **lun 10 au ven 14 février**

🕒 5 à 7ans | 9h à 10h

Vous partagerez un moment de complicité circassienne avec votre enfant !

CIRQUE ET MAGIE |

Domingos Lecomte

du **lun 10 au ven 14 février**

🕒 8 à 12 ans | 10h à 11h30

Tu repartiras avec plus d'une pirouette et d'un tour dans ton sac !

PHOTOGRAPHIE HIVERNALE |

Irwin Leullier

du **lun 17 au mer 19 février**

🕒 8 à 12 ans | 9h30 à 12h

Capture la beauté éphémère de l'Hiver !

EVEIL MUSICAL, PARENT-ENFANT |

Hugo Collain

du **lun 17 au ven 21 février**

🕒 6 mois à 2 ans | 9h à 9h45

Profitez avec votre tout-petit d'un moment de détente et de découvertes !

EVEIL MUSICAL, TAPOTATOU |

Hugo Collain

du **lun 17 au ven 21 février**

🕒 3 à 6 ans | 10h à 11h

Son moment d'initiation et de sensibilisation à l'expression musicale !

STAGES DE PRINTEMPS

PHOTOGRAPHIE AU STÉNOPE |

Irwin Leullier

du **lun 14 au mer 16 avril**

🕒 8 à 12 ans | 9h30 à 12h

Capture la magie en Noir et Blanc !

HIP HOP, PARENT-ENFANT |

Oleg Kiricenko

du **lun 7 au ven 11 avril**

🕒 5 à 7 ans | de 9h à 10h

Entrez dans le cercle et explorer ensemble l'énergie du Hip Hop !

BREAKDANCE | Oleg Kiricenko

du **lundi 7 avril au vendredi 11 avril**

🕒 8 à 13 ans | 10h15 à 11h45

Es-tu prêt à libérer ton énergie pour explorer cette danse dynamique ?

LES FORMATIONS

APPRENTISSAGE « ALADIN » |

Domingos Lecomte

Sam 8 (10h à 12h30 puis 13h30 à 16h30) et dim 9 février (10h à 13h)

🕒 Tout public dès 14 ans

Apprendre à structurer ses savoirs et sa mémoire pour retenir sur le long terme et apprendre plus efficacement. Venez « hacker » le génie de l'apprentissage !

APPRENTISSAGE « SYSTÈME » |

Domingos Lecomte

Sam 22 (10h à 12h30 puis 13h30 à 16h30) et dim 23 mars (10h à 13h)

🕒 Tout public dès 14 ans

Prévenir la surcharge de travail, réduire le sentiment d'être dépassé, atteindre ses objectifs grâce à des protocoles d'actions. Devenez le maître de votre organisation et de votre temps !

Tarif : 40 € le stage

Inscription dès maintenant !

Attention les places sont limitées.

Flamenco

Proposé par l'**association Luna Loca**

Le cours explore les divers styles du Flamenco, ainsi que sa danse (technique, gestuelle, zapateo, palmas).

INTERVENANTE **Caroline Coteret**

- 🕒 **Lundi 18h30 - Débutant 2 (2-3 ans de pratique)**
- 🕒 **Lundi 19h30 Intermédiaire 1 (4-5 ans de pratique)**
- 🕒 **Lundi 20h30 intermédiaire 2 (6 ans de pratique)**
- 🕒 **Mercredi 18h30 - 19h30 Débutant**

Renseignements : 06 14 99 10 35 ou
lunaloca_amiens@yahoo.fr




Le Stand-up pour tous !

Proposé par **Amiens c'est des bar(re)s comedy club ! (L'école des barres)**

ACDB comedy club propose des ateliers axés sur le métier d'humoriste, savoir rire et faire rire autrui. Notre mission: Transmettre à et instaurer une culture du rire à Amiens, alors viens te découvrir un nouveau talent.

INTERVENANT **Kevin Bonga**

- 🕒 **Dès 15 ans**
- 🕒 **Le lundi de 18h30 à 21h**

Renseignements : 06 18 84 46 99 ou
cestdesbarresamiens@gmail.com
inscription sur  : [acdb_comedyclub](https://www.instagram.com/acdb_comedyclub)

Méthode Feldenkrais

Cours collectifs de prise de conscience par le mouvement (PCM). Guidés par la voix, en position allongée, assise ou debout. Venez (re)découvrir vos capacités physiques et psychiques en éliminant les tensions inutiles !

INTERVENANTE **Isabelle Tasson**

- 🕒 **2 lundis à 18h30 et un samedi à 10h par mois ! Cours individuels à la demande**
- 🕒 **+ Des ateliers occasionnels du dimanche matin : Méthode Feldenkrais + une pratique artistique**

Renseignements : 07 82 08 45 45 ou
tassonisabelle@gmail.com
 [Feldenkrais Isabelle Tasson](https://www.facebook.com/FeldenkraisIsabelleTasson)

la programmation



Le livradois forez

STÉPHANIE N'GUYEN

ACRYLIQUE SUR TISSU, BRODERIE, COLLAGES

TOUT PUBLIC



© Stéphanie N'GUYEN

Chaque tableau à la fois identique et unique raconte une rencontre, une découverte, une matière, une couleur, la répétition du quotidien (pendant la pandémie) mais aussi l'envie d'y échapper, un lieu, une balade, le chemin vers mon enfance...

Et puis il y a les arbres, est-ce une envie de nature, de grand air ou est ce simplement l'arbre, celui qui me captive depuis de nombreuses années. Mille fois observé, admiré, photographié, dessiné, peint. Un clin d'œil au longue balade dans le Livradois Forez Auvergnat.

🕒 Du lundi 2 septembre au vendredi 25 octobre

🕒 Vernissage le mercredi 25 septembre à 18h30

Miscellanees en drosophile- o-rama

LILIAN DEVISME

COLLAGES

TOUT PUBLIC



© Lilian Devisme

60 collages hétéroclites. 60 narrations graphiques disparates (comme des miscellanées) et absurdement ironiques. 60 pas de cotés ludiques livrés sans sous-titres au spectateur, libre de s'en saisir ou pas, libre d'y voir ou pas... mais y voir quoi ? Des girafes intrusives, un astronaute mélancolique, des bocaux freudiens, une quantité in-vraisemblables d'oiseaux acrimonieux... tout un fatras ! Et une mouche, omniprésente, comme l'opiniâtre passager clandestin de ce drôle de voyage.

🕒 Du lundi 28 octobre au vendredi 20 décembre

🕒 Vernissage le mercredi 20 novembre à 18h30

Renais- sance(s)

CÉLIA GUIBERT

DESSIN, COLLAGE, BRODERIE

TOUT PUBLIC



La pratique du carnet de bidouillage plastique m'accompagne depuis l'adolescence. Cette série d'images s'est amorcée fin 2022 après une longue période de vide. Miroir introspectif, exploration intuitive de mes contours physiques ou émotionnels, le carnet est l'occasion de me déposer, me questionner. Me confronter aussi à mes doutes et mes peurs et les dépasser en les transformant métaphoriquement. Pour la première fois, j'ai travaillé sur un carnet à pages détachables afin de partager ces images avec un public.

🕒 **Du lundi 6 janvier au vendredi 28 février**

🕒 **Finissage le vendredi 28 février à 18h30**

Urban sketchers

**COMMUNAUTÉ
DE DESSINATEURS
URBAINS**

DESSINS URBAINS IN SITU

TOUT PUBLIC



« Nous dessinons in situ, en intérieur ou en extérieur et croquons sur le vif. Nos dessins sont les témoins de notre quotidien et de nos voyages. Nos dessins représentent des archives de lieux et d'instants. Nous sommes fidèles aux scènes que nous voyons. Nous utilisons tous types de techniques et apprécions la diversité de nos styles. Nous nous soutenons les uns les autres et dessinons en groupe. Nous montrons le monde de dessin en dessin. » Gabriel Campanario

🕒 **Du lundi 3 mars au vendredi 9 mai**

🕒 **Vernissage le mercredi 19 mars à 18h30**

Les graphiques de Léo, l'exposition

ADHERENTS DE LÉO

DESSIN, PEINTURE, GRAVURE,
VOLUME

TOUT PUBLIC



Adultes, enfants et adolescents des ateliers graphiques investissent les murs du centre culturel pour y exposer leurs productions et vous invitent à découvrir le travail réalisé en atelier durant la saison.

🕒 **Du mardi 27 mai au Samedi 14 juin**

🕒 **Vernissage le mercredi 4 juin à 18h30**

Pour toutes les expositions, entrée libre et gratuite. Pour les visites de groupe, merci de nous contacter au 03 22 92 39 11 ou à mathilde.dame@leolagrange.org

SAMEDI 28 SEPTEMBRE
DE 15H À 18H

Ouverture de saison

C'EST LA FÊTE !



Un après-midi placé sous le signe de la convivialité où vous découvrirez les activités proposées au centre culturel. Nous vous attendons nombreux autour d'une crêpe party !

Également au programme de cette ouverture :

Les Aventures extraordinaires de Oulala

COMPAGNIE ELIKYA

MARIONNETTES
DÈS 6 ANS



Oulala décide de sillonner son pays. Durant son voyage, il se retrouve confronté à des situations absurdes. Il va tenter d'aider les plus faibles afin de faire triompher la morale. Son humour et sa ruse lui permettront-ils de rentrer sans encombre jusqu'à son village ?

Les Joyeuses

CONCERT
TOUT PUBLIC



Ce trio au féminin compose et interprète des chansons poétiques, drôles, émouvantes et joyeuses. Des chansons qui font du bien, pour tout le monde, comme à la maison, simplement parce que tout ça c'est pas bien grave !

Miam, miam, et si on mangeait...

COMPAGNIE
HISTOIRE DE VOIR
LECTURES THÉÂTRALISÉES
DÈS 5 ANS



Plaisir des mots, de les écouter, et le voudrait-on, de les savourer. Des fraises qui font rougir, un caillou qui fait la soupe, des patates douces qui se ré-chauffent dans la cendre... Des saveurs de toutes sortes qui colorent et embaument l'univers !

JEUDI 10 OCTOBRE À 10H45 ET 18H30

Little Worlds

KAUNA STATE PUPPET THEATER

Little Worlds est une pièce chorégraphique et marionnettique, où les bébés sont libres de s'aventurer dans l'espace scénique et d'interagir avec le décor, les accessoires ou encore avec les trois interprètes qui adaptent habilement leurs mouvements à la présence de ces complices d'un jour. Un univers unique qui encourage chaque enfant à cultiver sa spécificité et qui permet aux parents de devenir spectateurs d'une personnalité qui se dévoile.



© Titias-Jurionas

MARIONNETTES, DANSE ET MUSIQUE
DÈS 10 MOIS
DURÉE 40 MIN

SAMEDI 12 OCTOBRE À 10H ET 16H

Le Canard, la mort et la tulipe

THÉÂTRE LÉLÉ DE VILNIUS

La mort est toujours quelque part près de nous. Elle n'est pas celle à qui toutes les infortunes peuvent être attribuées. C'est un flux ordinaire de la vie qui nous accorde également des moments miraculeux - l'amitié, des conversations sensées, des jeux et une chaleur accablante qui les accompagne. C'est un peu étrange mais en faisant connaissance avec la mort, nous commençons aussi à connaître la vie.



MARIONNETTES
DÈS 5 ANS
DURÉE 40 MIN

Spectacles programmés dans le cadre du MFEST : Marionnettes d'enfer, Festival International des Arts de la Marionnette à Amiens.

La billetterie du Mfest est disponible sur billetweb.fr/mfest

Découvrez toute la programmation du festival (du 8 au 13 oct.)

sur mfest.fr

 [mfest.amiens](https://www.instagram.com/mfest.amiens)  [@mfest](https://www.facebook.com/mfest)

The logo for MFEST, featuring a large, stylized 'M' above the word 'FEST' in a bold, sans-serif font.



JEUDI 17 OCTOBRE

14H30 ET 19H30

VENDREDI 18 OCTOBRE

14H30 ET 19H30

La Table

COMPAGNIE 100 MOBILES

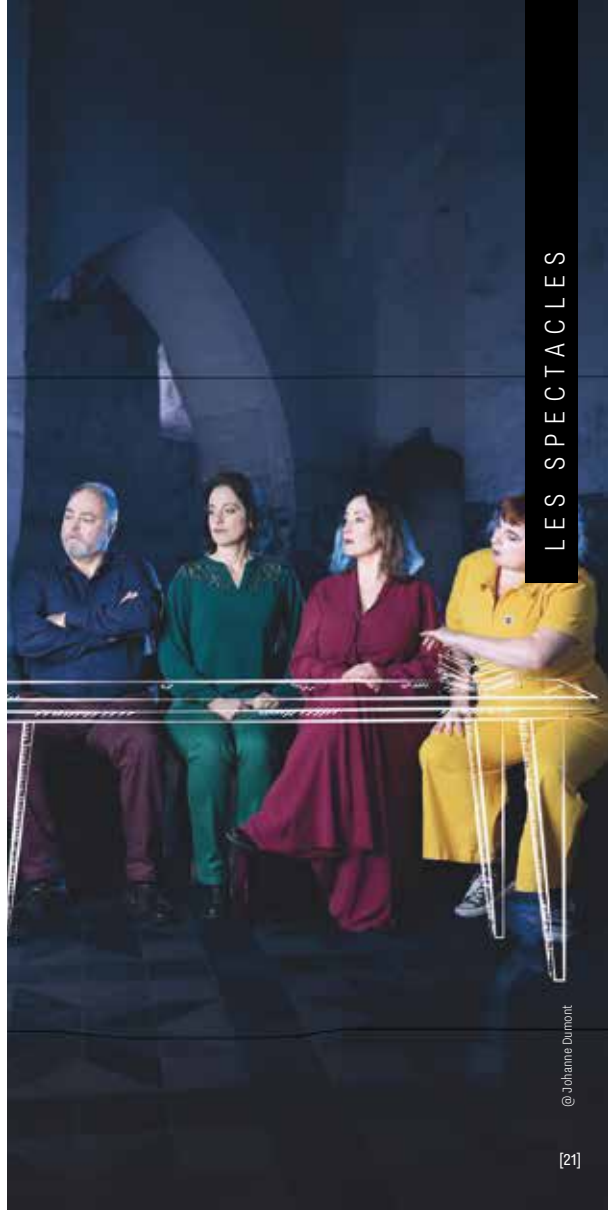
La Table, c'est une histoire de famille en 3 actes qui mêle théâtre classique et théâtre d'improvisation. La pièce s'écrit sous vos yeux à partir de vos suggestions...

Grâce à une scénographie évolutive, les comédiens vous embarquent dans cet ovni théâtral en slalomant entre huis-clos, tragédie, comédie et théâtre participatif. Avec en arrière-pensée : comment trouver un équilibre entre les relations familiales et le rapport à soi dans un monde accidentel et imprévisible ? On s'improvise une place à table.

THÉÂTRE D'IMPRO

DÈS 8 ANS

DURÉE 1H15



VENDREDI 29 NOVEMBRE
DE 9H À 17H30 AU CENTRE CULTUREL LÉO LAGRANGE

Théâtre Exchange #5

EN PARTENARIAT AVEC LE THÉÂTRE MASSENET DE LILLE

SPECTACLES



La Boutique

Collectif Un Cétacé

Marionnettes / Dès 6 ans / 40 min

Ici, vous ne trouverez que des histoires pas finies, des protagonistes en quête de leurs propres intrigues. Venez découvrir les boîtes de ce vendeur unique au monde et peut-être acquérir l'histoire que vous avez toujours rêver de raconter.



Roméo et Juliette avec distance

Compagnie La Baraque Liberté

Clown - Théâtre / Dès 12 ans / 1h05

Une troupe doit jouer Roméo et Juliette mais entre les conséquences de la crise sanitaire et de la guerre en Ukraine, seuls deux clowns sont présents. Ils se retrouvent à devoir jouer seuls la pièce de Shakespeare.



Passons à autre chose

Compagnie Zaoum

Théâtre / Dès 15 ans / 1h15

Si on ne naît pas femme, on le devient, on ne naît pas homme, on le devient aussi, et on peut le devenir autrement que par reproduction d'une domination patriarcale vieille comme le monde.

PROJETS

L'ÂME DE A

Compagnie Enjeu Majeur

Théâtre et Musique

LA BALEINE TATOUÉE

Compagnie du Bonjour

Théâtre et Marionnettes

SURTOUT PAS LE SILENCE

Compagnie À ciel ouvert

Théâtre

VENDREDI 06 DÉCEMBRE

DE 9H À 17H30 AU THÉÂTRE MASNET DE LILLE ACCUEILLI PAR LE GRAND BLEU

Théâtre Exchange est un projet destiné aux professionnels du spectacle vivant. Il regroupe deux lieux, le Centre Culturel Léo Lagrange d'Amiens et le Théâtre Massenet de Lille, qui défendent la création régionale et qui s'associent afin de valoriser la visibilité et la diffusion des compagnies entre les versants Sud et Nord de la Région Hauts-de-France. Sur le principe de l'échange de visibilité, chaque structure propose à l'autre une sélection de projets artistiques illustrant la vitalité et la diversité des artistes de son territoire.



Ekla !

Turnsteak

Concert spectacle / Dès 4 ans



Ce qu'il faut dire

Compagnie Empreinte(s)

Théâtre et musique / Dès 15 ans



Wasted

Théâtre de la Mascara

Théâtre / Dès 14 ans

PROJETS

J'AI PLUSIEURS TERRES

Compagnie Yaena

Théâtre / Dès 11 ans

NON

Compagnie Les Roger

Théâtre / Dès 14 ans

WOUAZO

Compagnie Madeleine Renard

Marionnettes / Dès 8 ans

THÉÂTRE
MASNET
LILLE - FIVES





JEUDI 12 DÉCEMBRE 14H30 ET 19H30
VENDREDI 13 DÉCEMBRE 10H

Le bouc émissaire

COMPAGNIE DYSPERCÉE

Que sont devenus ces enfants parfaits ? On a fait peser sur eux le poids des scrupules et de l'imperfection. On a rendu leur innocence et leur spontanéité taboues. Et si cela n'avait pas eu l'effet escompté ? La fragile brebis égarée se serait transformée en un animal plus puissant et plus bruyant. Le but de cette création n'est pas de remettre en question le schéma traditionnel, mais plutôt d'interroger l'impact physique et psychique qu'il peut engendrer : anxiété, TOC, phobie d'impulsion, anorexie... Des troubles qui renvoient sans cesse à la recherche obsessionnelle de la perfection, pour échapper au fantasme de cette liberté interdite.

CONTORSION ET CIRQUE
DÈS 12 ANS
DURÉE 40 MIN

FFFFFFF

FABLES FUNKY FARFELUES FAMILIALES FANTASTIQUES FOUTRAQUES
FICHTREMENT FUN

COMPAGNIE LA MÉCANIQUE DU FLUIDE

Michelle et Michel parcourent les routes pour conter au public de France, de Navarre et de tout endroit où l'on voudra bien écouter leurs élucubrations : 2 histoires animalières, musicales, avec beaucoup de... n'importe quoi. Dans le but d'aborder ensemble la question de la confiance.

THÉÂTRE DE MARIONNETTE | DÈS 8 ANS | DURÉE 30 MIN

JEUDI 16 JANVIER

A 10H, 14H30 ET 19H30

L'Affaire Steve Mc Fouine

Un détective privé est sollicité par Steve, la fouine à tout faire d'un club de jazz des bas-fonds de Chicago, pour prouver son innocence. Il risque gros : la chanteuse vedette a disparu, et le patron du club n'est pas commode... Steve vaincra-t-il sa timidité maladive et devenir le chanteur qu'il a toujours rêvé d'être en secret ?



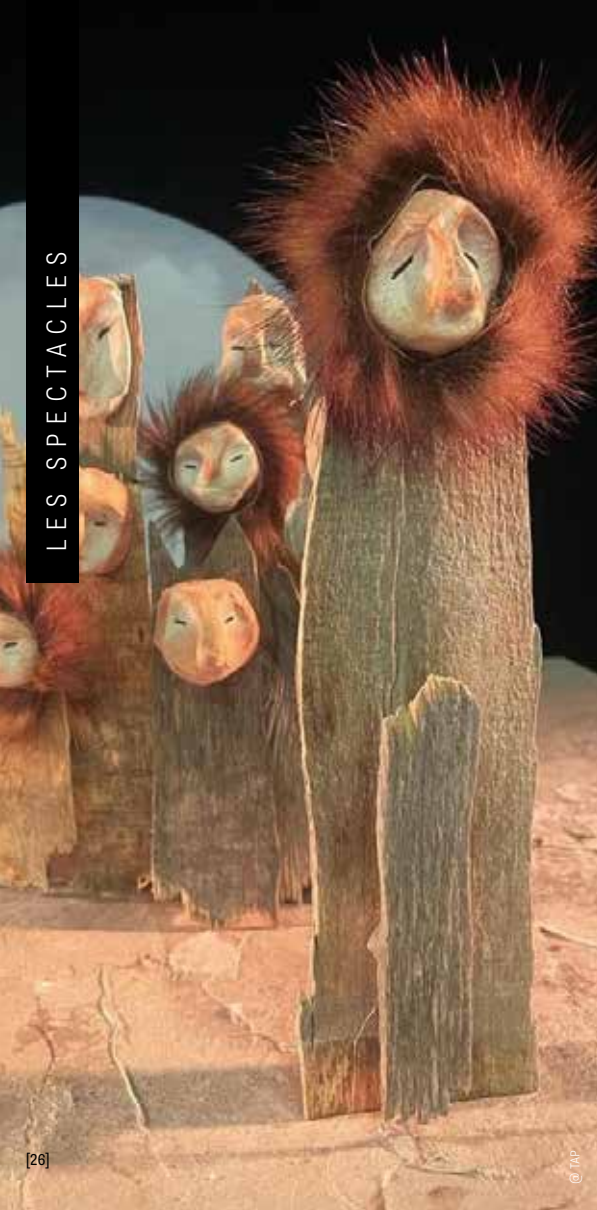
VENDEDI 17 JANVIER

A 9H30, 10H45 ET 14H30

L'A(gneau)stronaute

Pascal est un agneau rêveur... Des envies plein la tête de découvrir les étoiles... Et de devenir Astronaute ! Pour ramener Pascal à la raison, à son destin présupposé de futur béliet, on l'envoie voir des spécialistes... Un univers funk, farfelu et foutraque, où Pascal doit s'accrocher à son rêve malgré les injonctions qui lui sont faites.





JEUDI 30 JANVIER

14H30 ET 19H30

VENDREDI 31 JANVIER

10H

Nuaq

COMPAGNIE TÊTE AUX PIEDS

Nuaq est une jeune Inuit vivant dans un petit village sur la banquise. Ses parents ont le pouvoir et le devoir de rêver d'oies chaque nuit. Cela assure une bonne chasse le lendemain et donc la survie de toute la communauté. Mais quand les rêves cessent d'inonder leurs nuits. Nuaq voit sa famille contrainte à l'exil. Héritière du don, elle devra à son tour porter la responsabilité de rêver pour tous. Mais si, elle aussi, échoue ? Devra-t-elle s'exiler ? Et à qui reviendrait le pouvoir ?

MARIONNETTES

DÈS 5 ANS

DURÉE 35 MIN



VENREDI 7 FÉVRIER 19H30

Chansons d'enfance

LE SOUFFLE LYRIQUE

Les chansons d'enfance, comme une miraculeuse génération spontanée, sont populaires, parce qu'elles ont beaucoup servi ! Autant dans l'histoire, leurs histoires, que dans leurs destinations. Elles ont volé et vécu de bouche en bouche comme le furet de la chanson. Elles sont passées par ici, elles sont passées par là, elles ont couru et courent encore, agiles et vivaces !

CONCERT DE CHANT LYRIQUE
DÈS 5 ANS
DURÉE 1H



JEUDI 27 FÉVRIER

14H30 ET 19H30

VENDREDI 28 FÉVRIER

9H30 ET 10H45

Toi m'aimes !

COMPAGNIE LA BICAUDALE

Tu me portes ? Je te supporte. Tu m'insupportes ? Je m'emporte ...

Grandir à côté d'un-e plus grand-e ou plus petit-e que soi n'est pas un chemin aisé.

Surprises, bousculades, quiproquos... Entre amarrages et embrouillaminis au-tour d'un fauteuil à double-face, deux sœurs tirent doucement sur le fil de l'attachement pour apprendre ensemble à trouver leurs places respectives.

Un point à l'endroit, un point à l'envers, comment bâtir à quatre mains le dessin de son propre chemin ?

CIRQUE NOUVEAU

DÈS 18 MOIS

DURÉE 35 MIN SUIVI D'UN TEMPS D'EXPLORATION

SAMEDI 1^{ER} MARS
19H30

Le MIAM invite... FAUX DÉPART

UN SPECTACLE DE CLÉMENCE MOLLET
& NICOLAS FADY

À l'occasion de la semaine de l'impro du 22 février au 1^{er} mars 2025, le Mouvement d'Improvisation Amiénois (le MIAM) vous propose de clôturer les festivités avec sur scène : une improvisatrice, un improvisateur et un ding. Chaque son de cloche est un recommencement, ou bien un moment complice entre vous et eux, vos hôtes et également invité·e·s. Un duo improvisé, où complicité, émotions, personnages et méta se rencontrent. À découvrir absolument !

THÉÂTRE D'IMPRO
DÈS 10 ANS
DURÉE 1H





JEUDI 13 MARS 19H30

VENDREDI 14 MARS 10H ET 14H30

Qu'elle se fasse oublier, c'est tout ce qui peut arriver de mieux.

COMPAGNIE LE HASARD N'A RIEN À SE REPROCHER

Alors qu'elle s'interroge sur la mémoire collective et la place des femmes dans l'histoire de l'art, Marina découvre les lettres écrites par Camille Claudel en 1905. Elles sont drôles, lucides, déchirantes. Difficile pourtant d'imaginer Camille Claudel drôle alors qu'elle sombre dans la maladie mentale et entreprend de détruire ses œuvres. Ébranlée par cette découverte, Marina prend son courage à deux mains : elle va remettre en question ce qu'elle croit savoir et mener l'enquête.

THÉÂTRE
DÈS 10 ANS
DURÉE 1H15



© Du l'autre côté

LES SPECTACLES

JEUDI 27 MARS 18H30

VENDREDI 28 MARS 9H30 ET 10H45

Et puis s'en va, l'album pour de vrai

LE THÉÂTRE DE L'AUTRE CÔTÉ

Emoi et Etoi, deux personnages qui vivent dans ton corps. Séparées par la vie, Emoi cherche Etoi et doit affronter de multiples émotions. Ce conte musical nous parle de quête intérieure, du lien nécessaire avec les autres par le regard et de la fabrique de l'émotion.

Guidé·e par une danseuse-conteuse, vous explorerez la forêt psyché et rencontrerez vos Amimotions, ces amies que sont vos émotions.

CONTE MUSICAL DANSÉ

DÈS 6 MOIS

DURÉE 30 MIN + 15 MIN DE

TEMPS D'EXPLORATION



JEUDI 4 AVRIL 19H30

Le Cabaret des oublié·e·s

COMPAGNIE H3P

Ce cabaret coloré et lumineux, raconte la révolte, l'injustice, la misère, les luttes des femmes, l'esclavage, le doute, la destruction des ressources...

Se battre pour les choses auxquelles on croit, porter au plus haut ses idéaux, c'est donner un sens à sa vie, c'est se donner des raisons de vivre. La chanson engagée est une traduction poétique de la pensée qui combat, qui conteste, qui revendique. Elle est le reflet d'une quête humaniste.

Le Cabaret des oublié·e·s, burlesque et masqué, évoque différents engagements à travers des œuvres allant de Bernard Lavilliers à Pomme, d'Anne Sylvestre à Louis Aragon...

SPECTACLE MUSICAL
DÈS 6 ANS
DURÉE 1H15



En partenariat avec la Comédie de Picardie

JEUDI 24 AVRIL
18H30

VENDREDI 25 AVRIL
10H ET 14H30

EKLA !

COMPAGNIE TURNSTEAK

Au commencement, naît une comète. Après avoir erré à la surface d'une planète inconnue, la comète Ekla part à la conquête d'ailleurs.

Au fil de cette aventure, Ekla parcourt les différentes pages du livre : la grotte peuplée d'ombres mystérieuses, la plaine à l'horizon infini, le tumulte de la ville lumineuse, une maison électrique qui évoque une centrale énergétique.

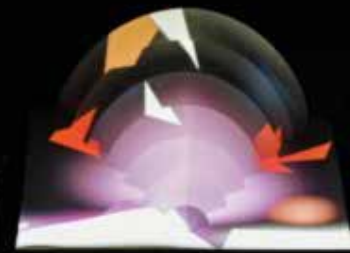
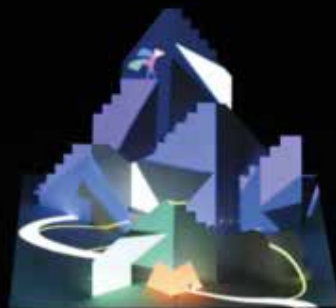
Ce voyage riche en rebondissements permet à EKLA de se reconstruire, de grandir, avant de repartir vers l'infini de la galaxie.

CONCERT POP-UP

DÈS 5 ANS

DURÉE 40 MIN

Avec le soutien du RésO, scènes des Hauts-de-France



DU LUNDI 12 MAI AU SAMEDI 24 MAI
GRAND RENDU, LE SAMEDI 24 MAI 19H



DOUAR

COMPAGNIE CABAS



En partenariat avec le cirque Jules Verne.

Le DOUAR est un projet de territoire mêlant Diffusion, Action et Création, une utopie partagée. DOUAR, c'est créer du lien entre les habitant-es, les adhérent-es, les artistes autour du thème de l'identité culturelle. DOUAR, c'est 2 semaines où le cirque et tous les outils artistiques sont mis au service de la rencontre des habitant-es, la rencontre des cultures et en particulier maghrébine et française avec des artistes venu-es de chaque côté de la Méditerranée.

Venez à la rencontre de Sophia Perez et de toute son équipe pour échanger et vivre une expérience humaine et artistique. Ensemble, nous participerons au Grand Rendu dans un esprit festif et populaire !

VENDREDI 16 MAI 19H

Juste une femme

À travers ce spectacle qui mêlent cirque, danse, textes autour d'une structure originale, qui offre une nouvelle dimension acrobatique et chorégraphique, nous voulons, par le prisme du sensible, souligner la singularité de chacun des récits de migrations, humaniser ceux et celles qu'on nous présente trop souvent comme une masse désincarnée et uniforme. Il est urgent aujourd'hui, dans ce sombre contexte de stigmatisation, d'ouvrir un espace, de faire entendre ces élans désespérés, comme un appel à lutter contre la haine grandissante et les amalgames.

CIRQUE DOCUMENTAIRE

DÈS 12 ANS

DURÉE 55 MIN



SAMEDI 17 MAI 18H

Parfois ils crient contre le vent

Qui ils sont, pourquoi ils sont là ensemble, qu'est-ce qui les rassemble, qu'est-ce qui les oppose, de quoi est faite leur rencontre, qu'est-ce qu'elle soulève... Autant de questions que ces hommes et femmes d'ici ou là-bas, aux langues et corps différents nous livrent à travers cette œuvre brute et sensible. Une parenthèse enchantée, une sorte de lien entre ici et ailleurs, un peu comme un vent qui nous réchauffe ou nous bouscule de la France au Maroc ou inversement.



CIRQUE DANSE ET RÉCIT

DÈS 7 ANS

DURÉE 55 MIN

SAMEDI 17 MAI 19H

Souvenir d'Orient

La Fanfare Toto propose un spectacle musical de rue ou d'intérieur, « Souvenir d'Orient » où la musique orientale prend le dessus sur leurs habitudes occidentales. Un répertoire chaleureux et décalé pour faire vibrer les oreilles des petits et des grands.

En collaboration avec la compagnie des frères locomotives



TOUT PUBLIC

DÈS 7 ANS

DURÉE 55 MIN

Tous les ateliers et les spectacles du DOUAR sont gratuits et sur réservation au 03 22 92 39 11 ou accueil.ccll.amiens@leolagrange.org

4, 5 ET 6 JUILLET DANS LE CADRE
DU FESTIVAL LES TENTACULAIRES

La Cour de Léo

Durant Les Tentaculaires, Festival des Arts de la rue d'Amiens, le Centre Culturel se mêle avec joie à la fête, s'emmêle les tentacules et ouvre ses portes pour devenir La Cour de Léo !

Vous y trouverez une programmation cirque et rue venue des Hauts-de-France (mais pas que!), un bar pour se désaltérer, de quoi s'attabler, un espace pour les petits, sûrement des guirlandes et des crêpes, tout ça dans une ambiance guinguette familiale et colorée !

Programmation en construction ! Magie du spectacle, restez connecté-e-s !

Vous êtes artiste de cirque ou de rue et vous avez envie de présenter votre spectacle à l'occasion de La Cour de Léo ?

Vous pouvez transmettre votre proposition à Marie Halâtre-Niedzielski à marie.halatre@leolagrance.org

Vous voulez devenir bénévole et vivre La Cour de Léo avec nous ? On vous accueille avec grand plaisir !

Contactez le centre culturel au 03 22 92 39 11 ou par mail accueil.ccll.amiens@leolagrance.org



Léo en action



PROJET DE MÉDIATION CULTURELLE 2024-2025

Objectif Pause !

ARTISTE EN RÉSIDENCE

Irwin Leullier

Pour sa seconde année de résidence artistique au centre culturel, Irwin Leullier travaillera avec les habitants des quartiers Saint Leu et Saint Maurice, en mettant un accent particulier sur Saint Maurice. Cette saison son projet se concentrera sur l'utilisation du sténopé, une technique photographique simple et ancienne qui permet de capturer des images uniques sans lentille, juste avec un petit trou.

« L'usage du sténopé permet de faire l'expérience de la camera obscura, de voir à l'envers et en miroir, de comprendre la lumière et d'appréhender tout le processus de la photographie. Pas d'écran, ni de viseur, pas de déclic, un temps de pose plus long, un cadrage au jugé, un rendu à l'aspect déroutant, étrange, à l'esthétique presque narrative. Ensemble, nous explorerons le quartier, prenant le temps d'observer et de photographier notre environnement d'une manière nouvelle et méditative. Chaque session sera un moment de partage et de collaboration, où les habitants pourront découvrir et expérimenter le sténopé. »

Irwin Leullier

Les photos réalisées constitueront une collection qui sera présentée lors d'une exposition, reflétant la diversité et la richesse de Saint Maurice et de Saint Leu. Ce projet vise à renforcer les liens entre les habitants, encourager le dialogue et offrir un nouveau regard sur leur quartier à travers l'œil du sténopé. Cette résidence laissera une trace des moments vécus entre habitant-e-s et artiste avec comme objectif : un temps de pause.

Les actions de médiation

L'ATELIER DE LA CORDÉE

Cet atelier donne lieu à un rendez-vous hebdomadaire où en groupe, les participant.e.s échangent et créent à la fois une oeuvre artistique et un lien social et humain ! Il est un endroit où l'on se rassemble pour imaginer, bricoler et créer ensemble. Un endroit où l'on partage son savoir-faire mais aussi une tasse de café.

Cet atelier est encadré par l'artiste plasticienne professionnelle, Céline Roucou

🕒 **Dès 16 ans**

🕒 **Jeudi 9h-11h / gratuit**



LE P'TIT CALEPIN

Penser comme un outil de communication pour les habitant.e-s, cet annuaire trimestriel collectif a pour objectif de collecter et présenter les actions sociales et artistiques des structures culturelles et associatives du quartier Saint-Leu et limitrophe : Centre Culturel Léo Lagrange, Maison du Théâtre d'Amiens, Lune des Pirates, DRE (Dispositif de réussite éducative / espace de vie sociale), Ciné St-Leu, comité de quartier Saint-Leu, Association Rêve Lucide, service jeunesse secteur centre. En partenariat avec ces structures, le P'tit calepin permet de diffuser l'information aux habitant.e-s sur les activités régulières et ponctuelles du quartier.





La vie de Léo

- 📍 **Des actions d'Éducation Artistique et Culturelle :** partenariats avec des établissements scolaires et des structures hors temps scolaire, notamment dans le cadre des DIPS (Dispositif d'Initiation, de Pratique et de Sensibilisation).
- 📍 **Des partenariats avec d'autres structures culturelles :** résidence croisée Nord/Sud avec le FRAC et le Château de Servières à Marseille, spectacles décentralisés avec la Comédie de Picardie, la Maison du Théâtre, le Cirque Jules Verne.
- 📍 **Une participation active aux réseaux régionaux :** Hauts-de-France en Scène, RésO, CRAC, Collectif Jeune Public, Groupe Arts et Cultures Léo.
- 📍 **Un soutien aux compagnies régionales** par la mise à disposition d'espaces de répétition et l'organisation de présentations professionnelles.
- 📍 Une visibilité de la création régionale par la mise en place du temps fort **Théâtre Exchange** en partenariat avec le Théâtre Massenet de Lille.
- 📍 Une opportunité de découvrir **des spectacles tout neufs** par une ouverture de sa salle de spectacle aux créations locales.
- 📍 **Des séminaires de formation** (apprentissage, oralité, créativité) en partenariat avec la Compagnie Balles & Pattes .
- 📍 **Et de nombreux temps de partage et d'échanges** dans le respect des valeurs de l'éducation populaire.



Les tarifs des spectacles

**Les réservations sont vivement conseillées au
03 22 92 39 11.**

Au-delà de l'heure annoncée du début de la représentation, les réservations ne sont pas garanties. Le Centre Culturel Léo Lagrange se réserve le droit de modifier la programmation.

🎧 **10 € Plein tarif**

🎧 **7 € Tarif réduit 1 :** Adulte adhérent de Léo Lagrange ou adhérent des structures citées ci-dessous, enfant à partir de 6 ans, membre d'un groupe de plus de 10 adultes.

🎧 **5 € Tarif réduit 2 :** Demandeur d'emploi, étudiant, enfant jusqu'à 5 ans, enfants adhérents de Léo.

🎧 **Pour les groupes scolaires :** le tarif réduit 1 est appliqué pour les élèves du secondaire, le tarif réduit 2 est appliqué pour les crèches et les élèves de primaire. Merci de nous consulter pour le tarif appliqué aux accompagnateurs. Pour toute autre demande, veuillez nous contacter au 03 22 92 39 11.

Les avantages de la carte d'adhésion Léo Lagrange :

Tout adulte adhérent bénéficie du tarif réduit 1 pour l'ensemble des spectacles proposés au Centre Culturel Léo Lagrange. Tout enfant adhérent fait bénéficier un adulte accompagnateur du tarif réduit 1 pour les spectacles proposés au Centre Culturel Léo Lagrange.

Sur présentation de la carte d'adhésion, vous bénéficiez d'un tarif réduit pour les spectacles dans les lieux suivants :

- 🎧 La Maison du Théâtre
- 🎧 Le CSC Etouvie
- 🎧 Le Trait d'union, Longueau/Glisy
- 🎧 Le Pôle Socio-Culturel Jean Cayeux à Rivery
- 🎧 Le Cirque Jules Verne
- 🎧 Le Centre Culturel Jacques Tati

Le Centre Culturel Léo Lagrange propose un accès au tarif réduit 1 à tous les utilisateurs des structures citées ci-dessus (sur présentation d'une carte de fidélité, carte d'adhésion, attestation d'inscription, etc.).



Les modalités d'inscription aux ateliers

Les ateliers se déroulent du **lundi 16 septembre 2024 au samedi 21 juin 2025**. Ils n'ont pas lieu pendant les vacances scolaires et les jours fériés.

Les nouvelles inscriptions débutent le **samedi 7 septembre 2024 à partir de 9h30**.

Les tarifs indiqués correspondent au montant des cotisations pour l'année, auquel s'ajoute une adhésion annuelle.

Si vous le souhaitez, nous vous proposons un règlement échelonné sur plusieurs mois (jusqu'à 9 mois).

Avant tout encaissement, nous vous proposons deux cours d'essai à l'issue desquels, si l'activité ne vous convient pas, nous vous restituerons votre cotisation. L'adhésion sera encaissée. Toute inscription non accompagnée du règlement global ne pourra être prise en compte. **Toute inscription est définitive, aucun remboursement n'est possible.**

Pour chaque atelier le nombre de places est limité. Le centre culturel se réserve le droit d'annuler un atelier si le nombre d'inscrits est insuffisant.

Nous acceptons le paiement par chèques, espèces, chèques vacances et chèques collégiens.

Le Centre Culturel Léo Lagrange n'est pas responsable des adhérents en dehors des temps d'ateliers (cf article 7 du règlement intérieur).

ADHÉSION ANNUELLE

L'adhésion est obligatoire. Elle comprend une assurance et donne droit au tarif réduit pour les spectacles. Les adhérents bénéficient également de tarifs préférentiels dans d'autres structures (cf p.41).

Adhésion individuelle : 10€.

Adhésion familiale 5€ par personne supplémentaire à l'adhésion individuelle (à partir de 2 membres d'un même foyer résidant à une même adresse).

PIÈCES À FOURNIR

Un certificat médical de moins de 2 mois pour les activités corporelles.

Un justificatif de quotient familial de moins de 3 mois ou votre feuille d'imposition 2023.



Les tarifs des ateliers de pratiques artistiques

Les tarifs du CCLL sont basés sur le quotient familial (QF) pour tous. Vous pouvez retrouver votre QF sur votre attestation CAF ou sur votre dernier avis d'imposition. Pour calculer votre QF avec votre avis d'imposition, il faut diviser votre revenu fiscal de référence par 12 puis diviser le résultat par le nombre de parts.

			QF A	QF B	QF C	QF D
			de 0€ à 299€	de 300€ à 599€	de 600€ à 999€	plus de 1000€
		DURÉE DE L'ATELIER	TARIFS			
COURS INDIVIDUELS	Tarif 1	20 min	100 €	200 €	300 €	400 €
	Tarif 2	30 min	130 €	255 €	385 €	510 €
COURS COLLECTIFS	Tarif 3	45 min	55 €	110 €	165 €	220 €
	Tarif 4	1h	65 €	125 €	190 €	250 €
	Tarif 5	1h15	70 €	140 €	210 €	280 €
	Tarif 6	1h30	80 €	155 €	235 €	310 €
	Tarif 7	1h45	85 €	165 €	245 €	320 €
	Tarif 8	2h30	95 €	190 €	285 €	380 €



14, Place Vogel 80000 Amiens

03 22 92 39 11

accueil.ccll.amiens@leolagrange.org

www.ccll-amiens.fr

f Centre Culturel Léo Lagrange
@ @centreculturelleolagrange

Ouverture de l'accueil

(hors vacances scolaires)

- Lundi 14h - 18h30
- Du mardi au jeudi 9h - 12h30 / 14h - 18h30
- Vendredi 9h - 12h30 / 14h - 16h30

amiens centre
culturel
Léo Lagrange

